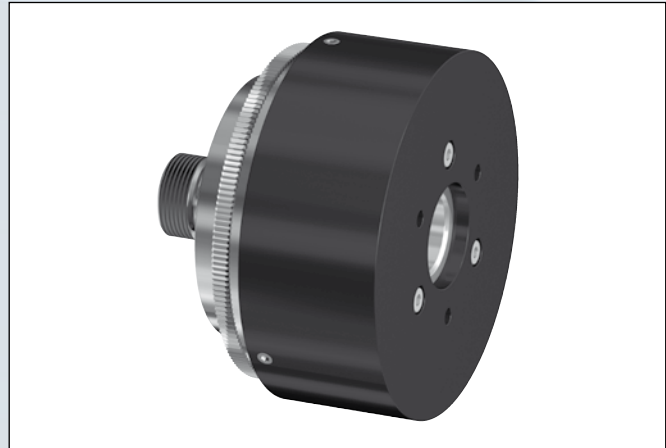


Standardausführung mit Aluminiumgehäuse, Edelstahl lagern, Seltenerd magneten, gesintertem Hysterese material

Abmessungen · Dimensions

- øA = Außendurchmesser/outer diameter
- øB<sup>H7</sup> = Zentrierdurchmesser/center diameter
- øC = Anschraubbohrung/fixing bore diameter
- øD = Anschraubbohrung/fixing bore diameter
- øE = Anschraubgewinde/fixing thread
- øF<sup>H7</sup> = Zentrierdurchmesser/center diameter
- øT = Teilkreisdurchmesser/pitch circle diameter
- L = Gesamtlänge/total length



Abmessungen · Dimensions

Größe/ Size	L	ø B <sup>H7</sup>	ø A	ø E	ø F <sup>H7</sup>	ø D	ø C	ø T
	mm	mm	mm	mm	mm	mm	mm	mm
1	70	18	73	M16x1,5	20	M16x1,5	M3	25
2	85	25	79	M18x1,5	25	M18x1,5	M4	33
4	85	30	105	M24x1,5	30	M24x1,5	M4	48

Andere Anbaumaße auf Anfrage / Other dimensions on request

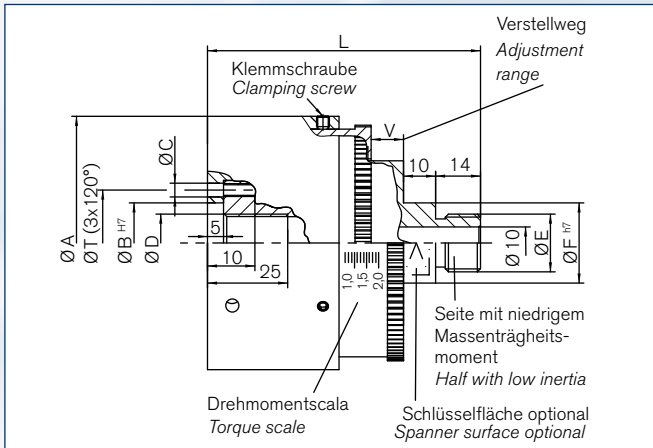
Bestellbeispiel / Ordering example:

HSV 2a

Baureihe Series	Größe Size	Version	Weitere Angaben* Further details*
HSV	2	a	XX

\*z.B.: rostfrei, geändertes Drehmoment / e.g. stainless, modified torque

**Standard version with aluminium housing, stainless steel bearings, rare earth magnets, sintered hysteresis material**



Schnittdarstellung / sectional view

**Technische Daten · Technical Data**

- ME** = Drehmoment, (einstellbar); andere Drehmomente auf Anfrage; angegebenes Drehmoment ± 5% Toleranz  
torque (adjustable); other torque values on request; specified torque ± 5% tolerance
- Pv** = Max. Verlustleistung (thermisch begrenzt); in Klammern Verlustleistung bei Einsatz von hochtemperaturfesten Permanentmagneten  
Max. power dissipation (thermal limited); in brackets: Max power loss when using high temperature permanent magnets
- n<sub>max</sub>** = Max. mechanische Drehzahl; abhängig von Überlastdauer und Drehmoment durch max. abführbare thermische Verlustleistung  
Max. mechanical rotating speed: depending on overload ratio and torque through max. dissipatable thermal power loss
- T** = Einsatztemperatur/operation temperature
- J** = Trägheitsmoment/moment of inertia
- F<sub>rad</sub>** = Zulässige Kräftebelastung radial/max. allowed forces radial
- F<sub>ax</sub>** = Zulässige Kräftebelastung axial/max. allowed forces axial
- V** = Verstellweg/adjustment range

**Technische Daten · Technical Data**

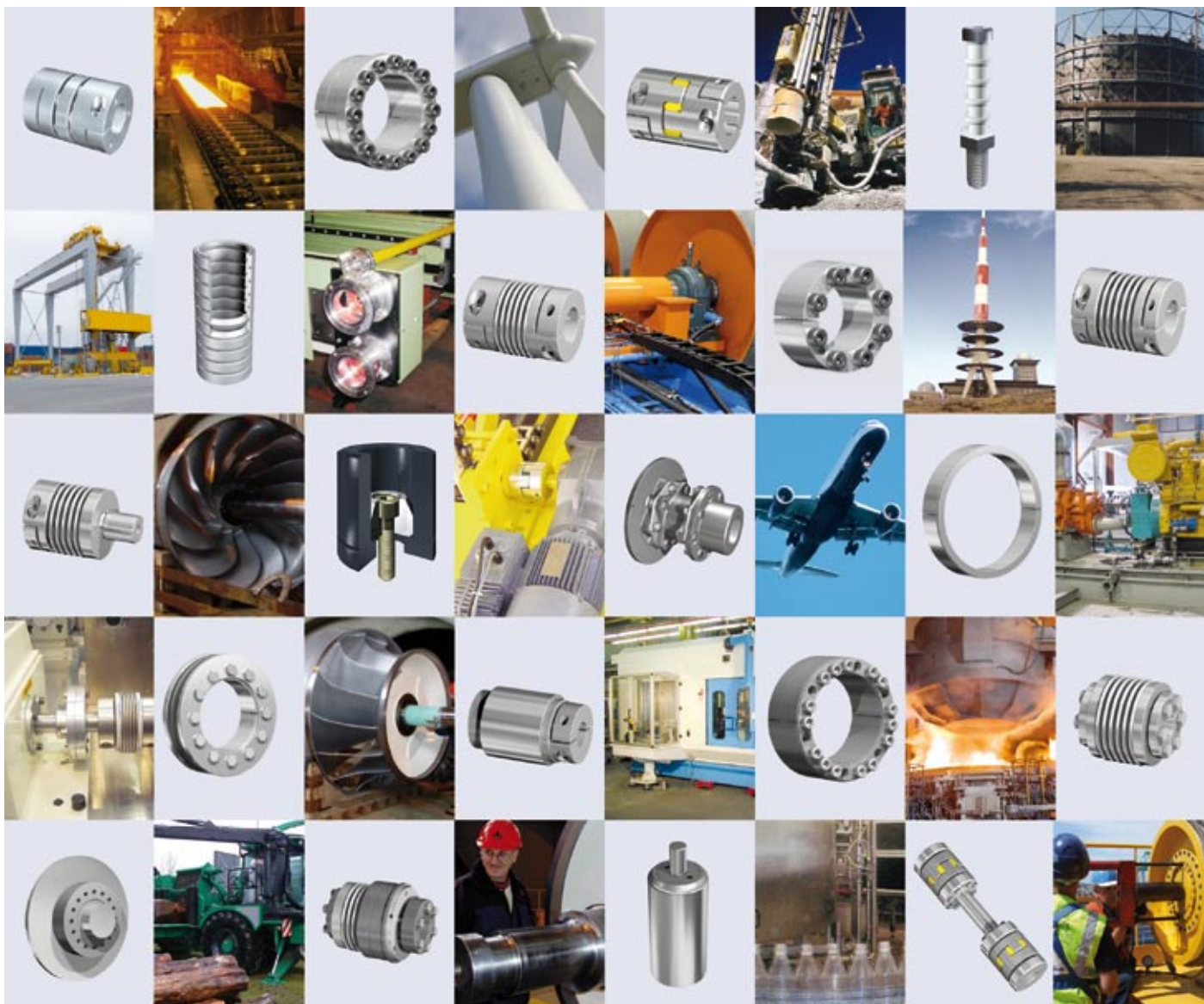
Größe/ Size	V mm	ME	ME	Pv W	T °C	n <sub>max</sub> min <sup>-1</sup>	F <sub>rad</sub> N	F <sub>ax</sub> N	J <sub>außen</sub>	J <sub>innen</sub>	Gewicht/ Weight kg
		Version a Nm	Version b Nm						J <sub>outer</sub> 10 <sup>-3</sup> Kg <sup>m</sup> ²	J <sub>inner</sub> 10 <sup>-3</sup> Kg <sup>m</sup> ²	
1	8	0,4-1,0	0,2-0,5	15 (20)	0-40	4000	200	150	0,36	0,13	0,8
2	10	0,8-2,0	0,1-1,3	23 (30)	0-40	3500	300	200	0,62	0,25	1,2
4	10	1,6-4,0	0,2-2,6	30 (40)	0-40	3000	400	250	1,62	0,79	1,9

**Anwendungsbereiche**

- Flaschenverschleißanlagen
- Auf- und Abwickelsysteme
- Bremsen
- Prüftechnik

**Range of applications**

- Bottle capping machines
- Wind up and unwind systems
- Brakes
- Test engineering



**Weitere technische Hinweise befinden sich im jeweiligen Katalog.**

Alle technischen Daten und Hinweise sind unverbindlich. Rechtsansprüche können daraus nicht abgeleitet werden. Der Anwender ist grundsätzlich verpflichtet zu prüfen, ob die dargestellten Produkte seinen Anforderungen genügen. Änderungen, die dem technischen Fortschritt dienen, behalten wir uns jederzeit vor. Mit Erscheinen dieses Kataloges werden alle älteren Prospekte und Fragebögen zu den gezeigten Produkten ungültig.

**Check out the respective catalogue for further technical details.**

*All technical details and information is non-binding and cannot be used as a basis for legal claims. The user is obligated to determine whether the represented products meet his requirements. We reserve the right at all times to carry out modifications in the interests of technical progress. Upon the issue of this catalogue all previous brochures and questionnaires on the products displayed are no longer valid.*

**RINGFEDER POWER TRANSMISSION GMBH** · Oberschlesienstr. 15, D-47807 Krefeld, Germany · Phone: +49 (0) 2151 835-232  
Fax: +49 (0) 2151 835-19232 · E-mail: [sales.international@ringfeder.com](mailto:sales.international@ringfeder.com)

**GERWAH GmbH** · Lützeltaler Str. 5a, D-63868 Großwallstadt, Germany · Phone: +49 (0) 6022 2204-0 · Fax: +49 (0) 6022 2204-11  
E-mail: [sales.international@gerwah.com](mailto:sales.international@gerwah.com)

**RINGFEDER POWER TRANSMISSION INDIA PRIVATE LIMITED** · Plot No. 4, Door No. 220, Mount Poonamallee High Road, Kattupakkam, Chennai – 600 056, India · Phone: +91 44 26496-411 · Fax: +91 44 26496-422 · E-mail: [sales.india@ringfeder.com](mailto:sales.india@ringfeder.com)  
E-mail: [sales.india@gerwah.com](mailto:sales.india@gerwah.com)

**RINGFEDER Corporation** · 165 Carver Avenue, P.O. Box 691 Westwood, NJ 07675, USA · Toll Free: +1 888 746-4333  
Phone: +1 201 666 3320 · Fax: +1 201 664 6053 · E-mail: [sales.usa@ringfeder.com](mailto:sales.usa@ringfeder.com) · E-mail: [sales.usa@gerwah.com](mailto:sales.usa@gerwah.com)